

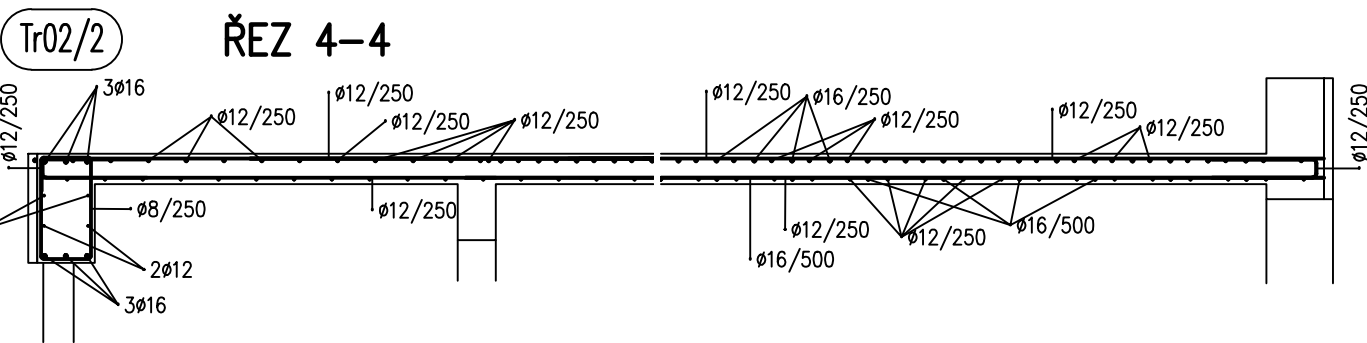
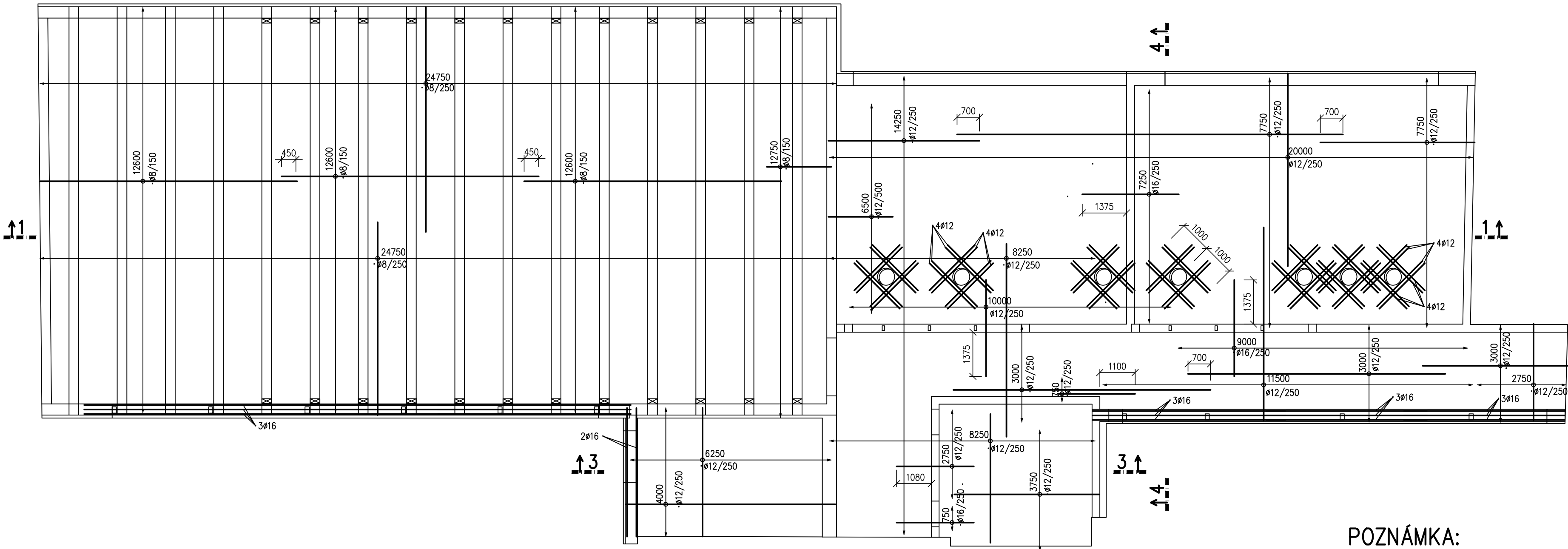
VÝPIS VÝZTUŽE TRÁMŮ

Č. pol.	D [mm]	Délka [m]	Počet ks.	Délka B500B				
				8	12	16	20	22
Celková délka				4882.480	2203.600	207.600	768.000	2048.000
Specifická hmotnost				0.395	0.888	1.578	2.466	2.984
Hmotnost [kg]				1928.580	1956.797	327.593	893.888	6111.232
Prostřih [kg]				1221.809				
Hmotnost celkem				13439.898				

VÝPIS VÝZTUŽE DESKY

Č. pol.	D [mm]	Délka [m]	Počet ks.	Délka B500B		
				8	12	16
Celková délka				7131.200	6182.660	1712.100
Specifická hmotnost				0.395	0.888	1.578
Hmotnost [kg]				2816.824	5490.202	2701.694
Prostřih [kg]				880.698		
Hmotnost celkem				11889.417		

HORNÍ VÝZTUŽ  
PŮDORYS /1:100/



POZNÁMKA:

- VÝZTUŽ STYKOVAT DLE POŽADAVKŮ ČSN EN 1992-1-1
- PŘI JAKÉMKOLIV NESOULADU PROJEKTU A SKUTEČNÉHO STAVU JE NUTNÁ KONZULTACE SE STATIKEM

BETON ČSN EN 206+A1.

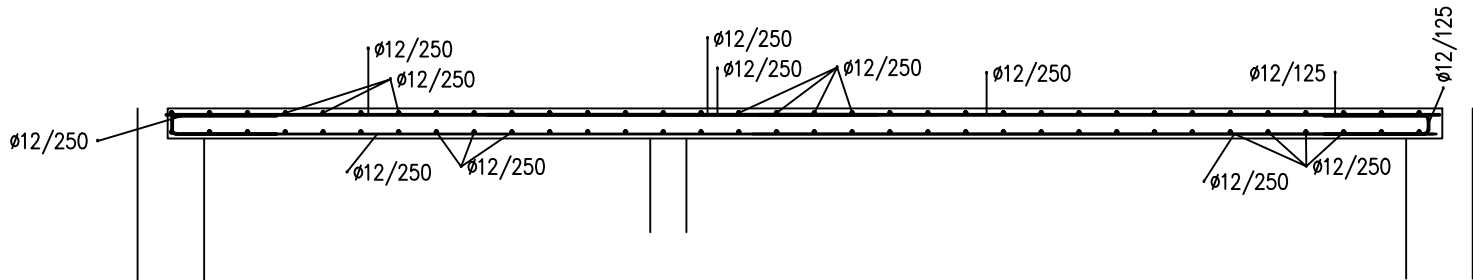
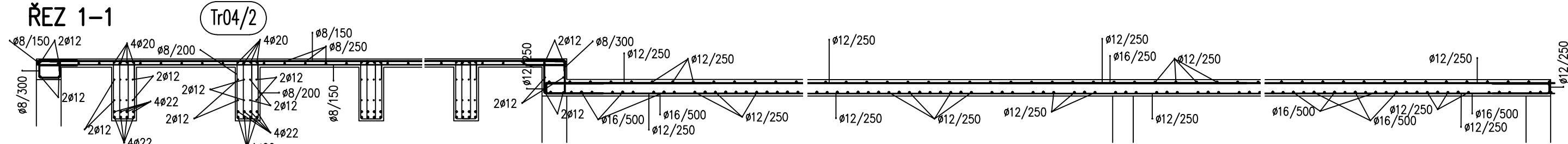
C30/37-**XC1-S3**

Modul pružnosti  $E_{cm}$  = 33 GPa

NAVRŽENO DLE ČSN EN 1992-1-1

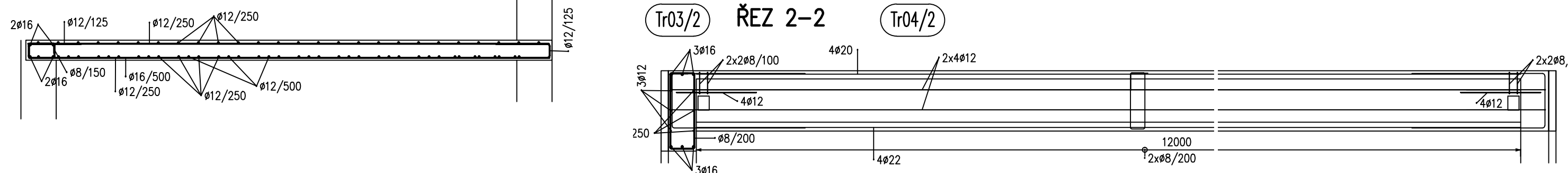
KRYTÍ VÝZTUŽE: 25mm

OCEL B 500B



ŘEZ 3-3

ŘEZ 2-2



**ZŠ A MŠ Brno, Antonínská 3, p.o. - přístavba ZŠ  
ve dvorním traktu - projektová dokumentace**

D.1.2 STAVEBNĚ KONSTRUKČNÍ ŘEŠENÍ

název dokumentu STROP 2.NP, Tr02/2, Tr03/2, Tr04/2 - SCHÉMA VÝZTUŽE

zakázka	A-20-13
datum	09/2020
stupeň	DUR + DSP
měřítko	1:100, 1:50

číslo přílohy 114